

ŚREDNIE CENY GRUNTÓW ROLNYCH W OBROcie PRYWATNYM W ZŁ/HA ORAZ WZROST WARTOŚCI GRUNTÓW NA JEDEN KWARTAŁ W %

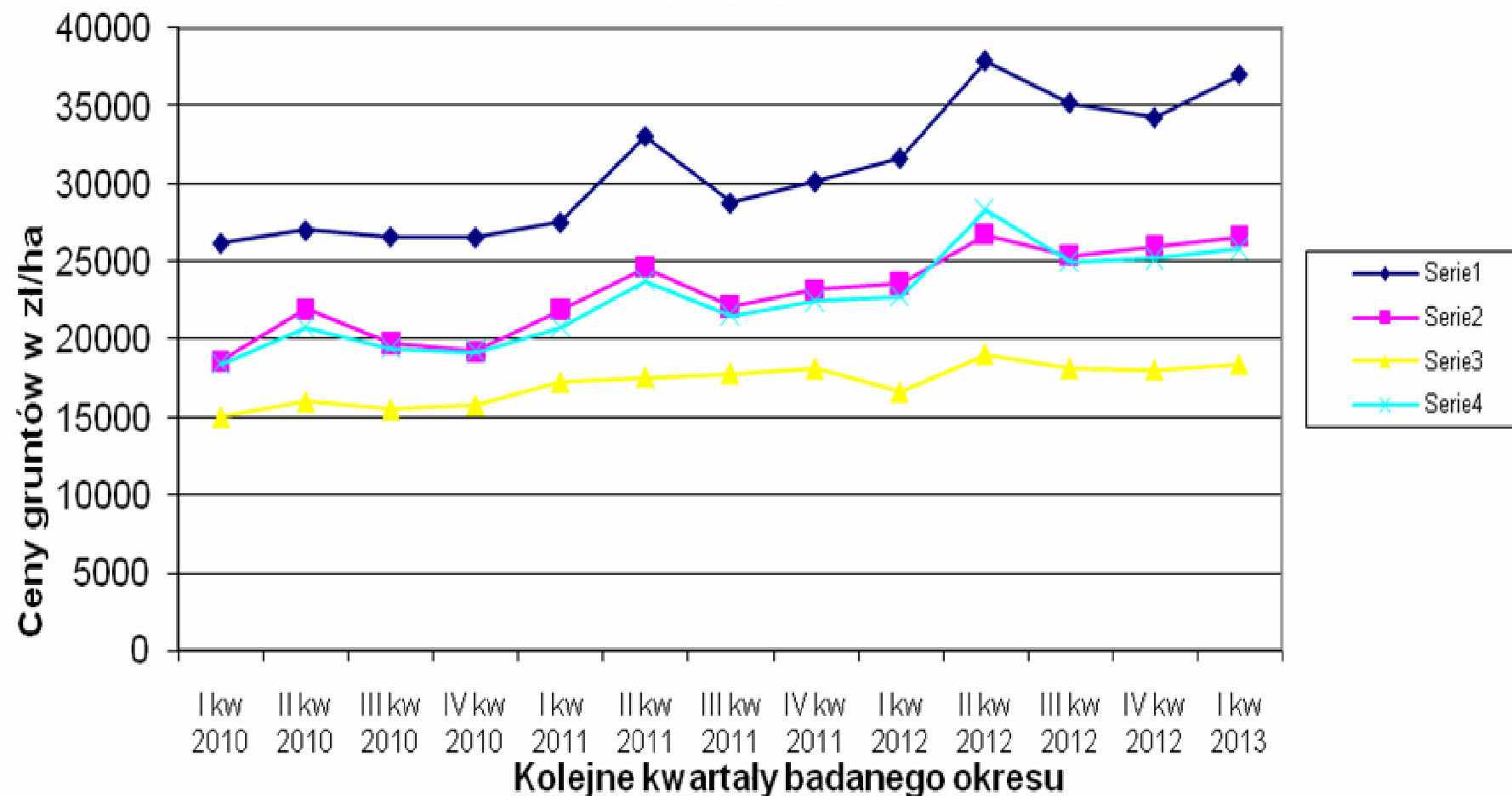
- badany okres: I kw. 2010 r. – I kw. 2013 r.

- obszar rynku: woj. mazowieckie, podlaskie, lubelskie

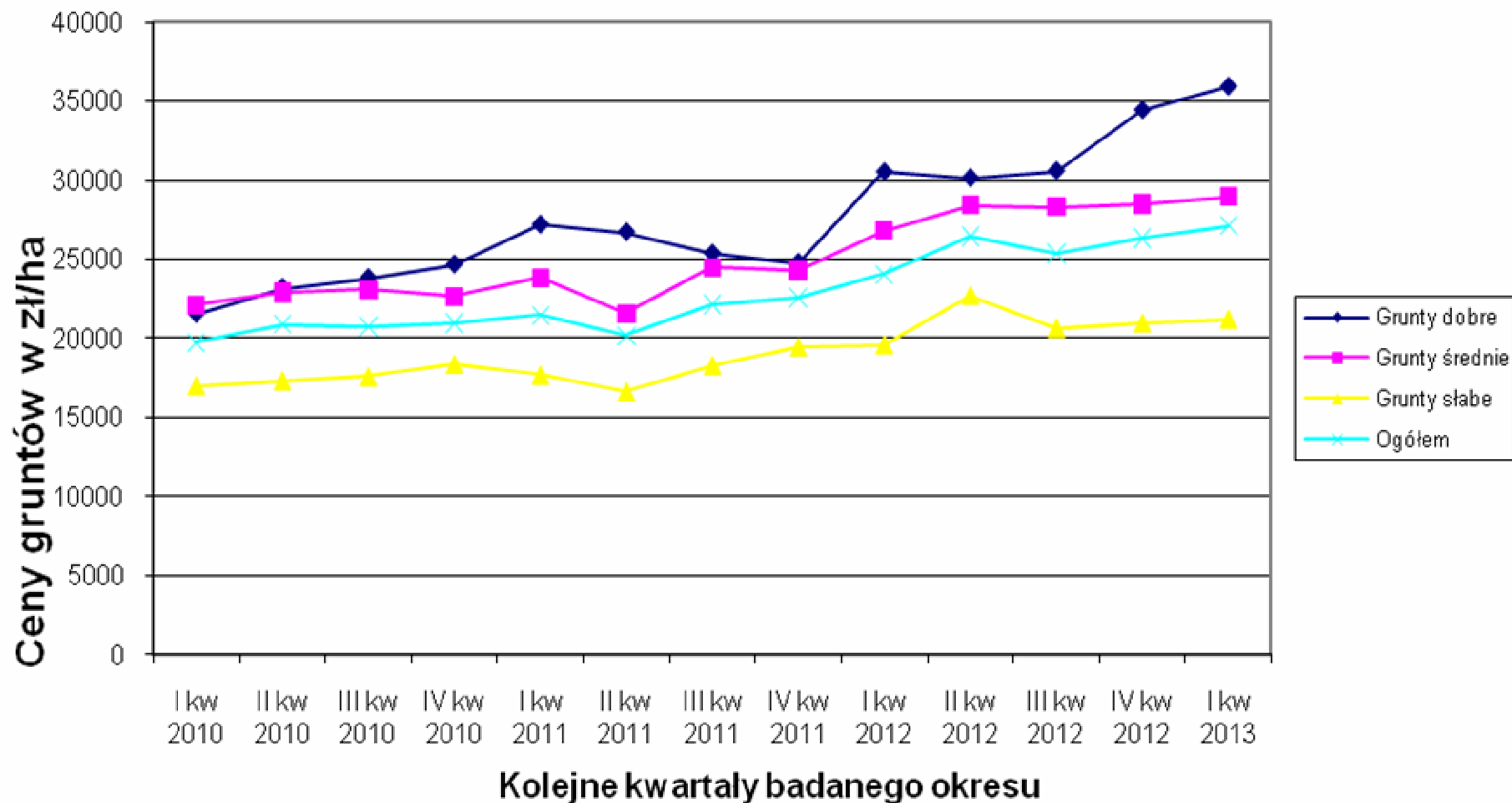
- źródło danych: GUS

województwo	rodzaj gruntów	I kw 2010	II kw 2010	III kw 2010	IV kw 2010	I kw 2011	II kw 2011	III kw 2011	IV kw 2011	I kw 2012	II kw 2012	III kw 2012	IV kw 2012	I kw 2013
mazowieckie	dobre	26209	27028	26622	26579	27537	33046	28764	30142	31643	37872	35173	34242	37005
		3,01%	3,12%	-1,50%	-0,16%	3,60%	20,01%	-12,96%	4,79%	4,98%	19,69%	-7,13%	-2,65%	8,07%
	średnie	18627	21972	19762	19249	21922	24655	22120	23208	23643	26756	25392	26050	26627
		-0,67%	15,22%	-10,06%	-2,66%	13,88%	12,47%	-10,28%	4,92%	1,87%	13,17%	-5,10%	2,59%	2,22%
	słabe	14992	15957	15486	15754	17260	17575	17819	18124	16609	19045	18149	18047	18412
		11,93%	6,43%	-2,95%	1,73%	9,56%	1,83%	1,38%	1,71%	-8,36%	14,67%	-4,71%	-0,56%	2,02%
ogółem	18421	20742	19381	19220	20794	23753	21567	22450	22767	28333	24973	25175	25800	
	2,05%	12,60%	-6,56%	-0,83%	8,19%	14,23%	-9,20%	4,09%	1,41%	24,45%	-11,86%	0,81%	2,48%	
podlaskie	dobre	21546	23206	23830	24677	27192	26722	25366	24791	30526	30143	30594	34433	35918
		-2,77%	7,70%	2,69%	3,56%	10,19%	-1,73%	-5,08%	-2,27%	23,14%	-1,26%	1,50%	12,55%	4,31%
	średnie	22117	22909	23091	22651	23846	21610	24501	24323	26819	28444	28305	28514	28949
		13,18%	3,58%	0,79%	-1,91%	5,28%	-9,38%	13,38%	-0,73%	10,26%	6,06%	-0,49%	0,74%	1,52%
	słabe	17031	17332	17589	18368	17694	16655	18292	19442	19609	22693	20648	20968	21201
		11,59%	1,77%	1,48%	4,43%	-3,67%	-5,87%	9,83%	6,29%	0,86%	15,73%	-9,01%	1,55%	1,11%
ogółem	19757	20890	20768	20968	21474	20142	22142	22568	24036	26450	25389	26345	27119	
	8,81%	5,74%	-0,58%	0,96%	2,42%	-6,20%	9,93%	1,92%	6,51%	10,04%	-4,01%	3,76%	2,94%	
lubelskie	dobre	16434	14969	16349	17362	18977	18046	19606	21264	23684	23457	25439	25672	27651
		-1,16%	-8,91%	9,22%	6,19%	9,30%	-4,91%	8,64%	8,45%	11,38%	-0,96%	8,45%	0,92%	7,71%
	średnie	12736	12123	12630	12790	14414	14326	14131	15680	16014	15986	17504	17920	19518
		4,50%	-4,81%	4,18%	1,27%	12,69%	-0,61%	-1,36%	10,97%	2,13%	-0,17%	9,50%	2,37%	8,92%
	słabe	10237	9012	9361	9558	10522	9950	10111	11310	12256	11718	12924	12983	13831
		-2,32%	-11,96%	3,87%	2,11%	10,08%	-5,43%	1,62%	11,85%	8,37%	-4,39%	10,29%	0,45%	6,53%
ogółem	12925	11959	12504	13047	14160	14030	14168	15605	17122	17411	18180	18685	19252	
	1,27%	-7,47%	4,55%	4,34%	8,53%	-0,92%	0,98%	10,15%	9,72%	1,69%	4,42%	2,78%	3,03%	

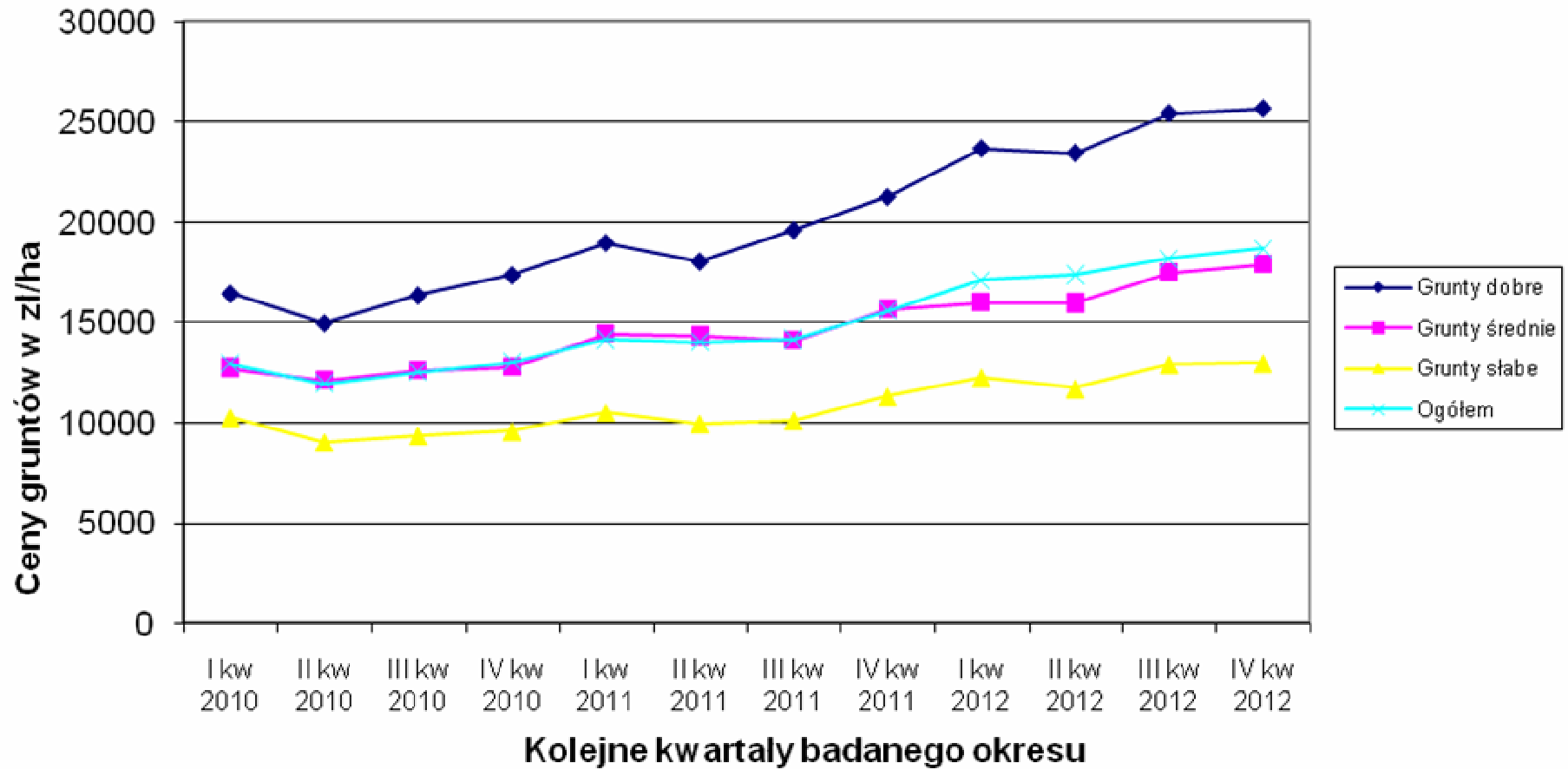
Ceny gruntów wg. GUS w obrocie prywatnym w woj. mazowieckim



Ceny gruntów wg. GUS w obrocie prywatnym w woj. podlaskim



Ceny gruntów wg. GUS w obrocie prywatnym w woj. lubelskim



WZROST CEN GRUNTÓW ROLNYCH W % W OBROCI PRYWATNYM NA JEDEN MIESIĄC

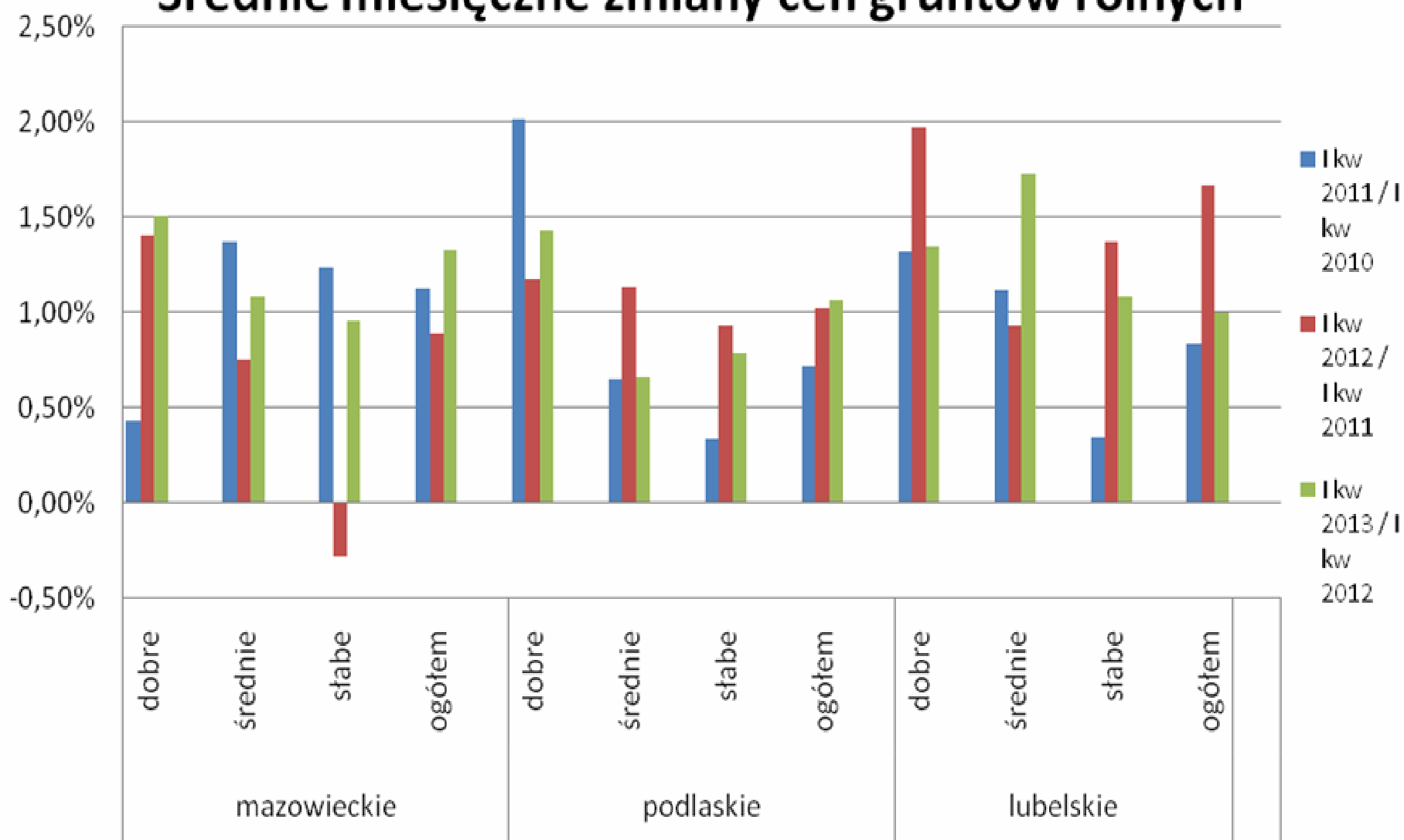
- badany okres I kw. 2010 r. – I kw. 2013 r.

- obszar rynku: woj. mazowieckie, podlaskie, lubelskie

- źródło danych: GUS

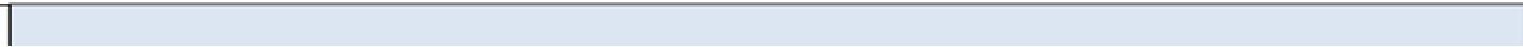
województwo	mazowieckie				podlaskie				lubelskie			
Rodzaj gruntów	Dobre	Średnie	Słabe	Ogółem	Dobre	Średnie	Słabe	Ogółem	Dobre	Średnie	Słabe	Ogółem
I kw. 2011 / I kw. 2010	0,42%	1,37%	1,23%	1,12%	2,01%	0,65%	0,33%	0,71%	1,32%	1,11%	0,34%	0,83%
I kw. 2012 / I kw. 2011	1,40%	0,75%	-0,29%	0,88%	1,17%	1,13%	0,93%	1,01%	1,96%	0,93%	1,37%	1,66%
I kw. 2013 / I kw. 2012	1,50%	1,07%	0,95%	1,32%	1,43%	0,65%	0,78%	1,06%	1,34%	1,72%	1,07%	0,99%

Średnie miesięczne zmiany cen gruntów rolnych



Zmiany średnich cen gruntów rolnych w woj. mazowieckim ogółem

25,00%



ERROR: ioerror
OFFENDING COMMAND: image
STACK: